

2017 年 4.8 北京顺义区事业单位考试真题
百科知识部分

公考通网校

www.chinaexam.org



公考通 APP



微信公众平台

一、判断题

1、（对错题）依法治国的前提是人民当家作主。

A. 正确

B. 错误

2、（对错题）行政执法是实施国家法律规范的主要途径。

A. 正确

B. 错误

3、（对错题）中国河北雄安新区位于京津冀地区核心腹地，由河北省保定市所辖雄县和安新两个县组成。

A. 正确

B. 错误

4、（对错题）十八届六中全会强调，新形势下加强和规范党内政治生活，重点是“各级领导机关和领导干部”，关键是“高级干部特别是中央委员会、中央政治局、中央政治局常务委员会的组成人员”。

A. 正确

B. 错误

5、（对错题）2017年2月，韩国乐天集团理事会作出决定，同意就“萨德”反导系统部署用地与韩国军方签署协议，这将严重损害包括中国在内的本地区有关国家战略安全利益。

A. 正确

B. 错误

6、（对错题）顺义区是北京东北部发展带的重要节点，是首都国际航空中心核心区。

A. 正确

B. 错误

7、（对错题）当前加快转变政府职能，努力建设服务型政府，就是要使政府成为整个社会公共服务的提供者。

A. 正确

B. 错误

8、（对错题）在马克思主义哲学中，有的理论是不容改变的绝对真理，有的理论是可以改变的相对真理。

A. 正确

B. 错误

9、（对错题）低碳经济是一种经济社会发展与生态环境保护双赢的经济发展形势。

A. 正确

B. 错误

10 、（对错题）会议纪要不属于行政公文。

A. 正确

B. 错误

11 、（对错题）管理的核心是处理人际关系。

A. 正确

B. 错误

12 、（对错题）Microsoft Office Word 保存后生成的默认文件名是：Xls 或.xlsx。

A. 正确

B. 错误

二、选择题

13 、（单选题）2017 年 3 月 5 日，李克强总理在政府工作报告指出，要全面做好（ ）各项工作，保持经济平稳健康发展和社会和谐稳定，以优异成绩迎接党的十九大胜利召开。

A. 稳增长、保改革、调结构

B. 稳增长、促改革、调结构、惠民生

C. 稳增长、促改革、调结构、抓落实

D. 稳增长、促改革、调结构、惠民生、防风险

14 、（单选题）《顺义新城规划（2005 年—2020 年）》确定的规划区范围为（ ）

A. 顺义区东部行政区域

B. 顺义区中心行政区域

C. 顺义区西部行政区域

D. 顺义区全部行政区域

15 、（单选题）中央农村工作会议强调，农业供给侧结构性改革的根本途径是（ ）。

A. 依靠高新科学技术

B. 体制改革和机制创新

C. 培养新型农业人才队伍

D. 大力发展现代生态农业

16 、（单选题）2017 年政府工作报告指出，要坚持住房的（ ），加快建立和完善促进房地产市场平稳健康发展的长效机制。

A. 经济属性

B. 资产属性

- C. 居住属性
- D. 市场化定位

17 、（单选题）党的十八届五中全会强调，实现“十三五”时期发展目标，破解发展难题，厚植发展优势，必须牢固树立并切实贯彻（ ）的发展理念。

- A. 创新、协调、绿色、开放、共赢
- B. 创新、改革、绿色、协调、共赢
- C. 创新、协调、绿色、开放、共享
- D. 创新、协调、绿色、民主、共享

18 、（单选题）依据《中华人民共和国国民经济和社会发展第十三个五年规划纲要》，以下不属于“十三五”时期发展目标的是（ ）。

- A. 拓展网络经济空间，实施“互联网+”行动计划
- B. 经济平稳较快发展，国内生产总值年均增长 6.0%以上
- C. 加快建设制造强国，实施《中国制造二〇二五》
- D. 全国实施一对夫妇可生育两个孩子政策

19 、（单选题）京津冀协同发展中的“协同”要求（ ）。

- A. 不同区域间加强经济合作
- B. 不同区域间形成整体型发展
- C. 经济系统间保持理想的相互关系
- D. 就具体领域，具体项目达成共赢

20 、（单选题）恩格斯指出：“社会上一旦有技术上的需要，则这种需要会经十所大学更能把科学推向前进。”这段话主要说明（ ）。

- A. 实践是认识的基础
- B. 科学的发展需要认识推动
- C. 社会实践的发展滞后于科学技术的发展
- D. 实践是认识发展的动力

21 、（单选题）.当前，我国公民越来越多地借助互联网表达政治意愿，与政府进行互动。公民在使用网络参与政治生活时应（ ）。

- ①坚持权利与义务统一的原则
- ②依法对政府的工作行使质询权
- ③理性参与网上评议政府的活动
- ④坚持个人利益与国家利益相结合的原则

- A. ①②③
- B. ②③④
- C. ①③④
- D. ①②④

22 、（单选题）在 WINDOWS 操作系统中，要使某文件不被修改和删除，可把该文件的属性设置为（ ）。

- A. 只读
- B. 隐藏
- C. 存档
- D. 系统

23 、（单选题）让人去适应事，这表现为人事行政管理功能中的哪个功能？（ ）

- A. 组织
- B. 计划
- C. 协调
- D. 开发

24 、（单选题）公文这种文体对结构的要求是（ ）。

- A. 完整
- B. 生动
- C. 突出
- D. 简明

25 、（单选题）加强和创新社会管理的根本方法是（ ）。

- A. 统筹兼顾
- B. 舆论引导
- C. 科技支撑
- D. 政策完善

参考答案

1、B

解析

依法治国的前提是有法可依，依法治国是人民当家作主的根本保证。故本题说法错误。

2、A

解析

行政执法是实施国家法律规范的主要途径。故本题说法正确。

3、B

解析

中国河北雄安新区位于京津冀地区核心腹地，由河北省保定市所辖雄县、容城、安新 3 县组成。故本题说法错误。

4、A

解析

十八届六中全会提出，新形势下加强和规范党内政治生活，关键是“高级干部特别是中央委员会、中央政治局、中央政治局常务委员会的组成人员”。故本题说法正确。

5、A

解析

2017 年 2 月 28 日，韩国乐天集团理事会与韩国军方签署协议，同意就“萨德”反导系统部署用地。故本题说法正确。

6、A

解析

顺义区是北京东北部发展带的重要节点，是首都国际航空中心核心区。故本题说法正确。

7、B

解析

政府是基本社会公共服务的提供者，是非基本社会公共服务的倡导者，同时是整个社会公共服务的规划者和管理者。故本题说法错误。

8、B

解析

真理具有相对性，在一定的条件、时间和范围内是正确的。马克思主义哲学属于真理的范畴，不能说一些理论是绝对真理，另外一些理论是相对真理。故本题说法错误。

9、A

解析

所谓低碳经济，是指在可持续发展理念指导下，通过技术创新，制度创新，产业转型，新能源开发等多种手段，尽可能地减少煤炭石油等高碳能源消耗，减少温室气体排放，达到经济社会发展与生态环境保护双赢的一种经济发展形态。故本题说法正确。

10、B

解析

会议纪要是一种行政公文。故本题说法错误。

11、A

解析

管理的核心是处理人际关系。故本题说法正确。

12、B

解析

Microsoft Office Word 保存后生成的默认文件名是：.doc 或.docx。故本题说法错误。

13、D

解析

2017年3月5日，李克强总理在政府工作报告指出，要全面做好稳增长、促改革、调结构、惠民生、防风险各项工作，保持经济平稳健康发展和社会和谐稳定，以优异成绩迎接党的十九大胜利召开。故本题答案为D选项。

14、D

解析

根据《顺义新城规划（2005年—2020年）》第6条规定，本次规划确定的规划区范围为顺义区行政辖区，总面积为1021平方公里。其中重点研究范围为顺义新城地区，用地面积为369平方公里。故本题答案为D选项。

15、B

解析

2015年12月，中央工作会议强调，推进农业供给侧结构性改革，主要目标是增加农民收入，保障有效供给；主攻方向是提高农业供给质量，根本途径是体制改革和机制创新。故本题答案为B选项。

16、C

解析

近些年来，房地产产业发展迅速，各大中城市房价飙升，给人们的生活带来很大影响。房价的上涨与房屋需求的增加有很大关系，房屋需求包括刚性需求与投机性需求，其中投机性需求是造成房屋价格上涨的主要因素。“房屋是用来住的，不是用来炒的”，因此政府要坚持住房的居住属性，打击投机性需求，抑制房屋价格

的过快上涨，保障金融安全。故本题答案为 C 选项。

17、C

解析

中国共产党第十八届中央委员会第五次全体会议于 2015 年 10 月 26 日至 29 日在北京召开，全会强调，实现“十三五”时期发展目标，破解发展难题，厚植发展优势，必须牢固树立并切实贯彻创新、协调、绿色、开放、共享的发展理念。故本题答案为 C 选项。

18、B

解析

“十三五规划”又被称为“国民经济和社会发展的第十三个五年规划纲要”，其中，第二十二章提出，“加快建设制造强国，实施《中国制造 2025》”；第二十六章提出，实施“互联网+”行动计划；第六十五章提出，“坚持计划生育的基本国策，全面实施一对夫妇可生育两个孩子政策”。B 选项未体现在“十三五规划”中。故本题答案为 B 选项。

19、B

解析

京津冀协同发展，核心是京津冀三地作为一个整体协同发展，要以疏解非首都核心功能、解决北京“大城市病”为基本出发点，调整优化城市布局 and 空间结构，构建现代化交通网络系统，扩大环境容量生态空间，推进产业升级转移，努力形成京津冀目标同向、措施一体、优势互补、互利共赢的协同发展新格局。因此，“协同”要求不同区域间形成整体型发展。故本题答案为 B 选项。

20、D

解析

“社会上一旦有技术上的需要，则这种需要会比十所大学更能把科学推向前进”，恩格斯的这句话形象表达了实践与认识的关系，实践决定认识，社会实践的开展刺激了技术的创新，这种技术上的创新推动了科学的发展，体现了实践是认识发展的动力。故本题答案为 D 选项。

21、C

解析

使用网络参与网络生活，公民应坚持权利与义务相统一的原则，应理性参与网上评议政府的活动，应坚持个人利益与国家利益相结合的原则。公民没有质询权，质询权是人大代表的权利，所以排除②。故本题答案为 C 选项。

22、A

解析

只读又称唯读，表示文档或属性只能读取，不能修改也不能删除。故本题答案为 A 选项。

23、D

解析

让人去适应事，这表现为人事行政管理功能中的开发功能。故本题答案为 D 选项。

24、A

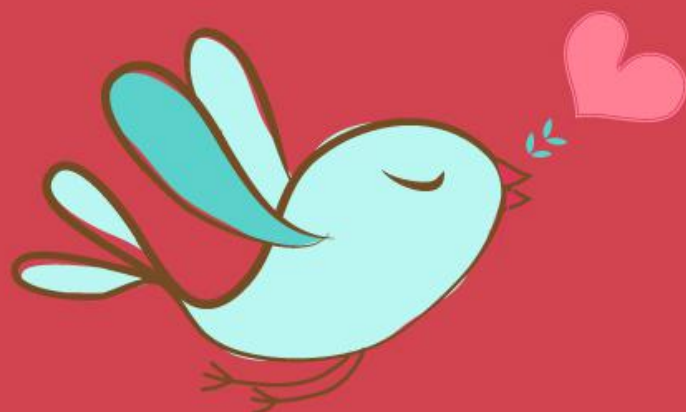
解析

公文这种文体对结构的要求是完整。故本题答案为 A 选项。

25、A

解析

加强和创新社会管理是构建社会主义和谐社会的必然要求。加强和创新社会管理不仅是构建和谐社会的一项重要内容，而且也是实现和谐社会的一个重要保障。加强和创新社会管理的根本方法是统筹兼顾。故本题答案为 A 选项。



美好的事情即将发生...

something wonderful is about to happen